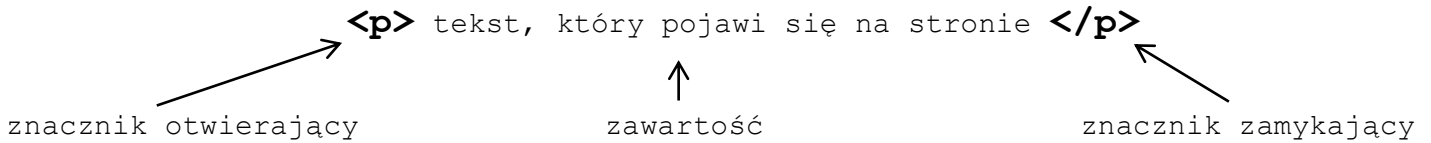


HTML

ZNACZNIK HTML



ZNACZNIKI PODSTAWOWE (używamy ich w sekcji <body>)

<code><h1></code> - nagłówki (od h1 do h6)	<code><a></code> - link, odnośnik
<code><p></code> - akapit z tekstem	<code><table></code> - tabela
<code></code> - lista numerowana	<code><tr></code> - wiersz w tabeli
<code></code> - lista nienumerowana	<code><td></code> - kolumna w tabeli
<code></code> - pojedynczy element listy	<code><!-- ... --></code> - komentarz

ZNACZNIKI SPECJALNE

nie mają znacznika zamykającego!

<code>
</code> - koniec linii / enter	<code></code> - wstawianie obrazka
--	---

FORMATOWANIE TEKSTU

<code></code> lub <code></code> pogrubienie	<code><i></code> lub <code></code> pochylenie	<code><u></code> podkreślenie
---	--	--

WSTAWIANIE OBRAZKA

```

```

src - atrybut z lokalizacją obrazka	width - szerokość obrazka
alt - atrybut z opisem obrazka	height - wysokość obrazka

WSTAWIANIE LINKA/ODNOŚNIKA

```
<a href="http://zsprzeginia.pl" target="_blank"> TO JEST LINK </a>
```

href - atrybut z lokalizacją odnośnika
target - atrybut określający otwarcie strony w nowym oknie

Link wewnątrz strony:

```
<a href="#moj-naglowek"> TO JEST LINK DO NAGŁÓWKA </a>
```

Zamiast tekstu można jako odnośnik wstawić obrazek:

```
<a href="http://zsprzeginia.pl">  
    
</a>
```

WSTAWIANIE TABELI

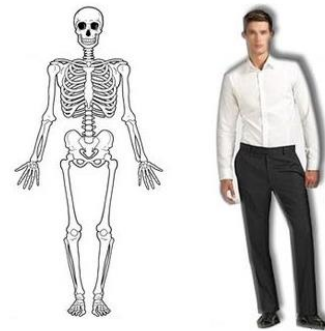
```
<table>
  <tr>
    <td> pierwsza komórka w pierwszym wierszu </td>
    <td> druga komórka w pierwszym wierszu </td>
  </tr>
  <tr>
    <td> pierwsza komórka w drugim wierszu </td>
    <td> druga komórka w drugim wierszu </td>
  </tr>
</table>
```

CSS

CSS czyli stylowanie - wygląd strony.
Kod CSS umieszczamy wewnątrz sekcji <head>...</head>
w znacznikach <style>...</style>

```
<head>
  <title>Moja strona</title>
  <style>
    h1 {color:red};
    p {color:blue};
  </style>
</head>
```

HTML HTML+CSS



SELEKTORY

Elementy w kodzie HTML możemy wybrać przez unikatowe ID, przez klasę CLASS lub bezpośrednio przez nazwę znacznika

#moje-id - wybierze dokładnie jeden element z kodu HTML o id=„moje-id”
.moja-klasa - wybierze wszystkie elementy z klasą class=„moja-klasa”
P - wybierze wszystkie elementy <p> w całym HTML

Zastosowanie: **selektor {właściwość1;właściwość2;...}** np. **#moje-id {color:red;...}**

WŁAŚCIWOŚCI (DEKLARACJE)

background-color: red - zmienia kolor tła na czerwony
color: blue - zmienia kolor na niebieski
color: rgb(0,232,15) - kolor złożony z 0 czerwonego, 232 zielonego, 15 niebieskiego
font-family: "Times New Roman" - wybór rodziny czcionek
font-size: 10px lub **font-size: 1em** - wielkość tekstu
font-style: italic - tekst pochyły
font-weight: bold - tekst pogrubiony
text-decoration: underline - tekst podkreślony
text-align: center - tekst wyśrodkowany
text-align: left - tekst po lewej stronie
text-align: right - tekst po prawej stronie

```
<html> ← główny znacznik otwierający

<head> ← informacje dla przeglądarki
  <title>Moja strona</title> ← tytuł strony w przeglądarce
</head>

<body> ← wszystko to co będzie widoczne na stronie

<h1> INFORMATYKA </h1> ← nagłówek
<p> Witam. Jest to strona poświęcona informatyce </p> ← zwykły akapit z tekstem

<h2> WSTAWMY OBRAZEK </h2>


                                     ← obrazek

<h3> ZRÓBMY LISTĘ </h3>

<ol> ← lista numerowana
  <li> punkt pierwszy </li>
  <li> punkt drugi </li>
  <li> punkt trzeci </li>
</ol>

<a href="http://zsprzeginia.pl" target="_blank"> LINK DO MOJEJ SZKOŁY </a>
                                     ← odnośnik

</body>

</html> ← główny znacznik zamykający
```